

DÍA MUNDIAL DEL ÁRBOL

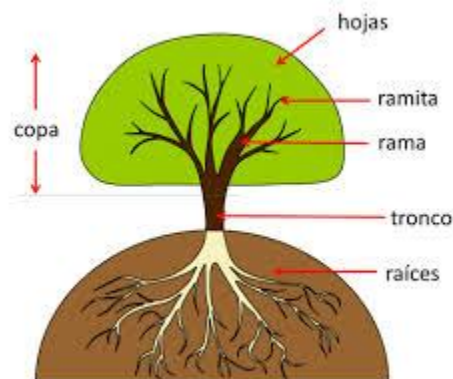
EL 28 DE JUNIO 2016



'El Día Mundial del Árbol fue instaurado por el Congreso Forestal Mundial celebrado en Roma en 1969 y es ocasión propicia para recordar su importancia. Los árboles están junto al ser humano desde el principio de nuestra historia, por lo que sus beneficios son conocidos y aprovechados desde hace miles de años, aunque no por eso, olvidados también.'

<https://www.youtube.com/watch?v=ZfUJghySJ4U>

Partes de un árbol



Color

<http://www.dltk-ninos.com/t.asp?t=http://www.dltk-ninos.com/educacional/ciencia//arboles/imagenes/es-carboles2.gif>

Blanco y negro

<http://www.dltk-ninos.com/t.asp?t=http://www.dltk-ninos.com/educacional/ciencia//arboles/imagenes/es-b2.gif>

Llena los espacios en blanco: Hoja de trabajo partes de un árbol

<http://www.dltk-ninos.com/t.asp?t=http://www.dltk-ninos.com/educacional/ciencia//arboles/imagenes/es-c2.gif>

Un excelente sitio. Los imágenes también se puede bajar en inglés.

<http://www.dltk-ninos.com/educacional/ciencia/arboles/>

La vida en el árbol



✓ Que vida se encuentra en:

- La copa
- Tronco y corteza
- Ramas y ramitas
- Hojas y flores
- Las raíces debajo de la tierra

Por ejemplo: pájaros, animales, réptiles, insectos, gusanos, lombrices, esporos, hongos, etc.

✓ La importancia de los árboles para los pájaros, insectos, animales, seres humanos:

Por ejemplo: sombra, cobija, comida

✓ Que rol tienen los árboles en cuanto a:

- El agua
- La fertilidad de la tierra
- La calidad del aire
- El fuego
- El esparcimiento

<http://www.ecologiaverde.com/la-importancia-los-arboles-medio-ambiente/>

https://es.wikipedia.org/wiki/%C3%81rbol_urbano

El ciclo anual de los árboles caducos y perennes

Video

<https://www.bing.com/videos/search?q=ciclo+anual+de+un+arbol&view=detail&mid=E6F8EACD566A1CBF958AE6F8EACD566A1CBF958A&FORM=VIRE>



<http://www.fisiologiavegetal.es/los-porques-de-la-parada-invernal/>

Crecimiento de una bellota de roble

Video

<https://www.bing.com/videos/search?q=el+ciclo+del+arbol&view=detail&mid=731BB7A5C60CD8129135731BB7A5C60CD8129135&FORM=VIRE>

Trabajo práctico: Como hacer crecer una semilla

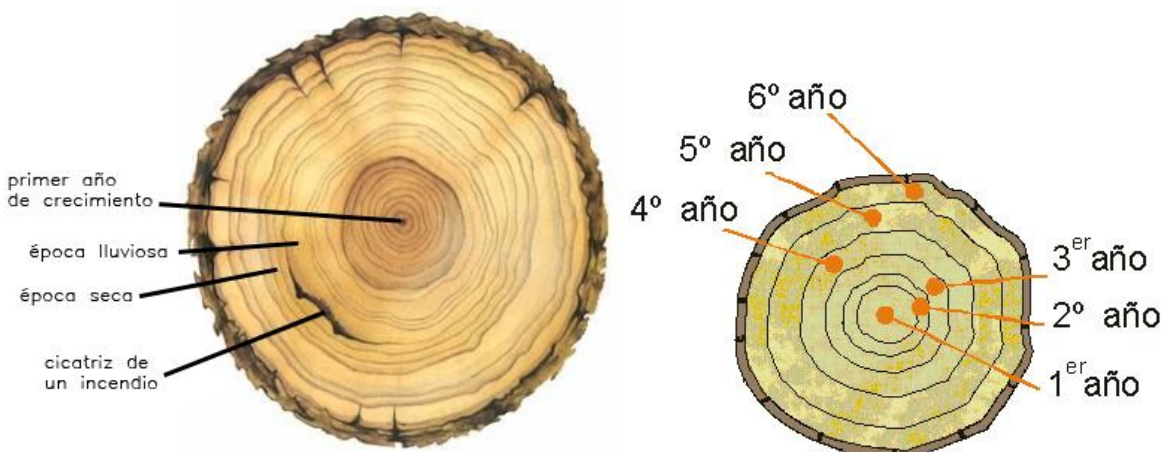
<http://www.dltk-ninos.com/educacional/ciencia/semillas/index.htm>

También se puede visitar El Vivero Forestal Andino de Mallín Ahogado donde se cultivan árboles desde la semilla. TE: 4492522

Contando la edad de un árbol

Trabajo práctico

Llevar rodajas de distintos árboles secos para que los estudiantes puedan contar los anillos o salir a un bosque de pinos donde se han cortado especímenes.



‘Si alguna vez os habías preguntado que son, cómo se originan y que relación tienen los anillos del tronco con la edad de vida del árbol, ahora podréis salir de dudas

Los anillos se forman debajo de la corteza del tronco de los árboles, indican el ciclo de crecimiento en el que se encuentran y se forman a causa de las estaciones. Por ejemplo, en las estaciones más secas los vasos se hacen más pequeños y las paredes engrosan para proteger el agua, por lo tanto los anillos en este caso serán más estrechos y oscuros. En cambio en las estaciones húmedas y lluviosas los anillos son más anchos y claros, los vasos son más gruesos y las paredes más finas porque no es necesario que mantengan el agua. Por este motivo en las zonas tropicales muchos árboles no tienen anillos anuales porque las estaciones no están claramente definidas. También se puede deducir a partir de los anillos si un bosque ha sufrido un incendio en épocas anteriores por una marca oscura entre los anillos.

Aparte de las estaciones del año, otro aspecto que también afecta al número de anillos es el tipo de árbol; los perennifolios (hoja perenne) nunca detienen su ciclo de crecimiento por lo que albergan dos anillos consecutivos, uno más claro que indica la estación más favorable y otro más oscuro que indica el momento estacional en el que se encuentra. Por tanto, cada dos anillos significa un año de vida del árbol. Los árboles caducifolios (hoja caduca) solo tienen un anillo por año ya que tienen un único periodo de crecimiento, el cual se detiene en invierno perdiendo todas sus hojas. Con esto explicado, ya podemos saber la edad que tiene un árbol! Pincha en Leer más para ver más imágenes impresionantes de los anillos de los árboles.’

<http://madereando.blogspot.com.ar/2013/06/cuantos-anos-tiene-un-arbol.html>



Trabajos prácticos:

Hacer un reconocimiento de los árboles autóctonos – la forma de su copa, su hoja, su fruto, el diseño de las ramas, tamaño, etc. - de la Patagonia Andina:

- Nothofagus como: ñire, coihue, lenga, roble pellín, rauli
- Otros como: ciprés, radial, laura, retama, maitén, pitra, arrayan, alerce, notro etc.
- ¿Qué usos se dan a cada árbol?

https://es.wikipedia.org/wiki/Bosque_andino_patag%C3%B3nico

<https://www.bing.com/images/search?q=guia+de+arboles+de+la+Patagonia+Argentina&qvvt=guia+de+arboles+de+la+Patagonia+Argentina&qvvt=guia+de+arboles+de+la+Patagonia+Argentina&qvvt=guia+de+arboles+de+la+Patagonia+Argentina&FORM=IGRE>

Hacer un reconocimiento de árboles exóticos:

- Los distintos pinos y coníferos
- Álamo, sauce, roble, arce, fresno, sequoia (Escuela Hogar), nogal, castaño etc.
- Frutales como manzano, ciruelo, guindo, cerezo, peral, membrillo etc.
- ¿Qué usos se dan a cada árbol?
-

Que árboles hay plantados en:

- La escuela
- La calle
- Las plazas
- Los jardines y patios
- ¿Hay muchos árboles nativos creciendo en la planta urbana?
- ¿Qué beneficios proveen los árboles a la planta urbana?
- ¿Hay suficientes o se puede plantar más? ¿Cuáles? ¿Cuántos? ¿Dónde?

Visitar:

- El Jardín Botánico de la Cascada Escondido Contactar TE:4483470 (Alethia)
- El Vivero Forestal Andino de Mallín Ahogado TE:449-2522 (Oscar Lebet)
- El Sendero Interpretivo por el Bosque en la Escuela 103, Costa del Río Azul TE: 449-3653
- Bosque El Guadal, Mallín Ahogado, lado de la Pampa (Servicio Forestal Andino) TE:4492355
- El Pitral, Lago Puelo
- Cerro Amigo, El Bolsón

Plantar un árbol - en la escuela, en la calle, en la plaza, en el jardín - y cuidarlo y registrar su crecimiento.

Trabajos laterales:

Contar los anillos de un tronco cortado este año

En una hoja hacer una lista de los años correspondiente a cada anillo. En columnas paralelas anotar acontecimientos climáticos, sociales, políticos, familiares, personales para mostrar todo lo que ocurre alrededor de un árbol a través de los años. Por ejemplo:

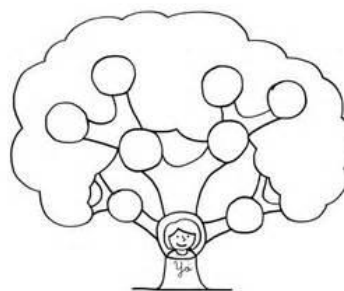
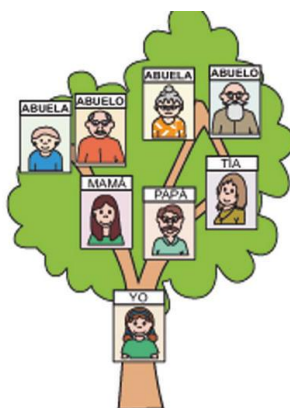
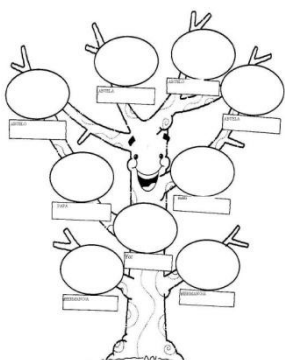
AÑO	CLIMA	PAÍS	PUEBLO	FAMILIA	PERSONAL
2016	Poca lluvia	Visita del Presidente Obama de E.E.U.U.	Fiesta del Lúpulo	Nació.... Fuimos de vacaciones a...	Empecé 5° Grado
2015					

Después se puede dibujar un árbol grande y cortar hojas de papel donde los alumnos pueden escribir algunos de los acontecimientos para luego pegar al árbol.

Buscar cuentos sobre arboles de la Patagonia:

Consultar *Mitos y Leyendas de El Bolsón de Juan Matamala*.

Árbol genealógico



<http://trevillian.typepad.com/blog/2011/03/the-talliston-tree-the-all-pervasive-tree-of-life-the-motifs-of-the-world-tree-or-axis-mundi-appear-many-times-throughout.html>